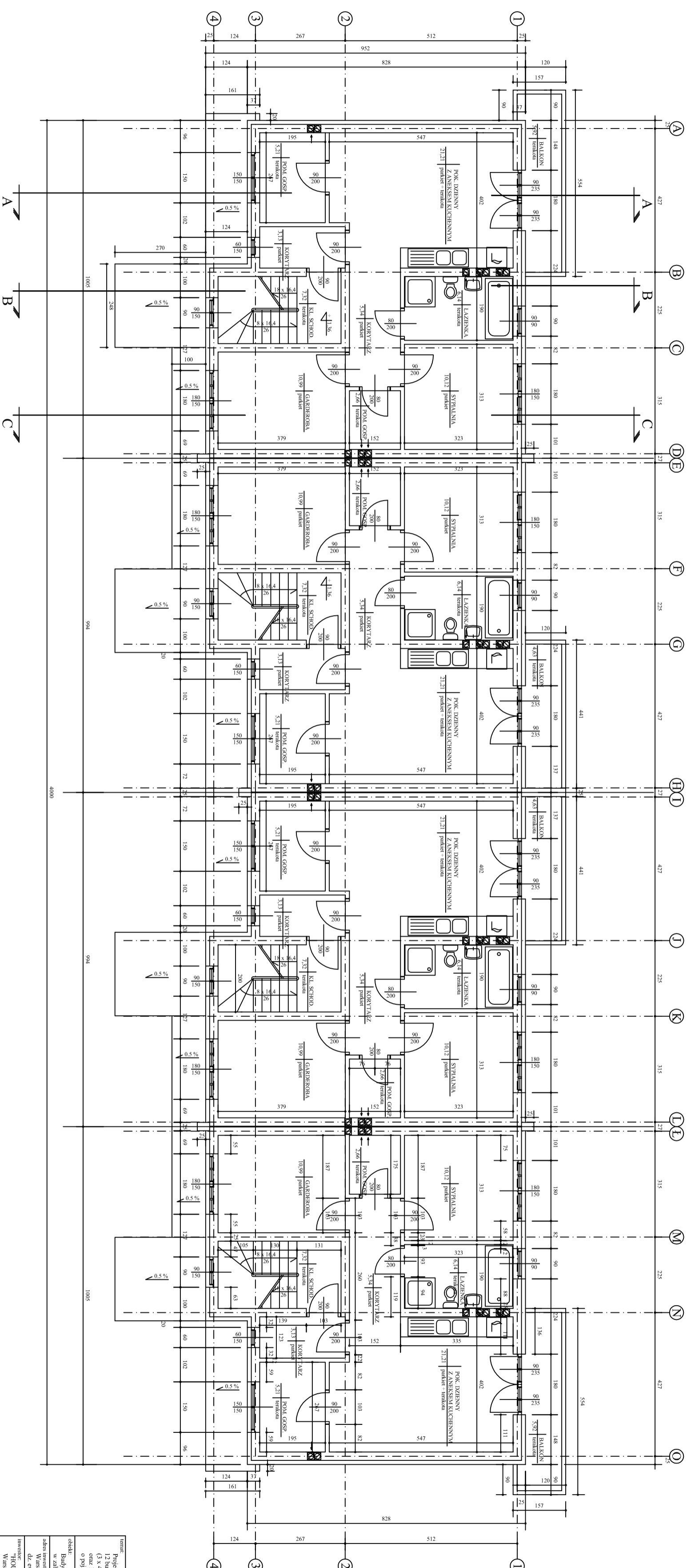


# PARTER



<p>tytuł: projekt aranżacji wnętrza          12 lokali mieszkalnych (dwukondygnacyjne) (3 x 4 segmenty dwukondygnacyjne) oraz 12 segmentów szczytowych dwukondygnacyjnych o powierzchni 100 m<sup>2</sup> (2 x 3 m<sup>2</sup>) każde</p>	
<p>obiekt: budynek mieszkalny jednorodzinny 4-segmentowy w zabudowie szeregowej</p>	
<p>adres inwestycji: Warszawa, ul. Wład Michalszczyński</p>	
<p>adres: Warszawa, ul. Wład Michalszczyński 41</p>	
<p>inwestor: "HOJSEWY" Sp. z o.o.</p>	
<p>projektant: RZUT PARTERU</p>	
autor:	mgr inż. arch. Tomasz Jędrski
data:	04.10.2022
skala:	1 : 100
numer:	4