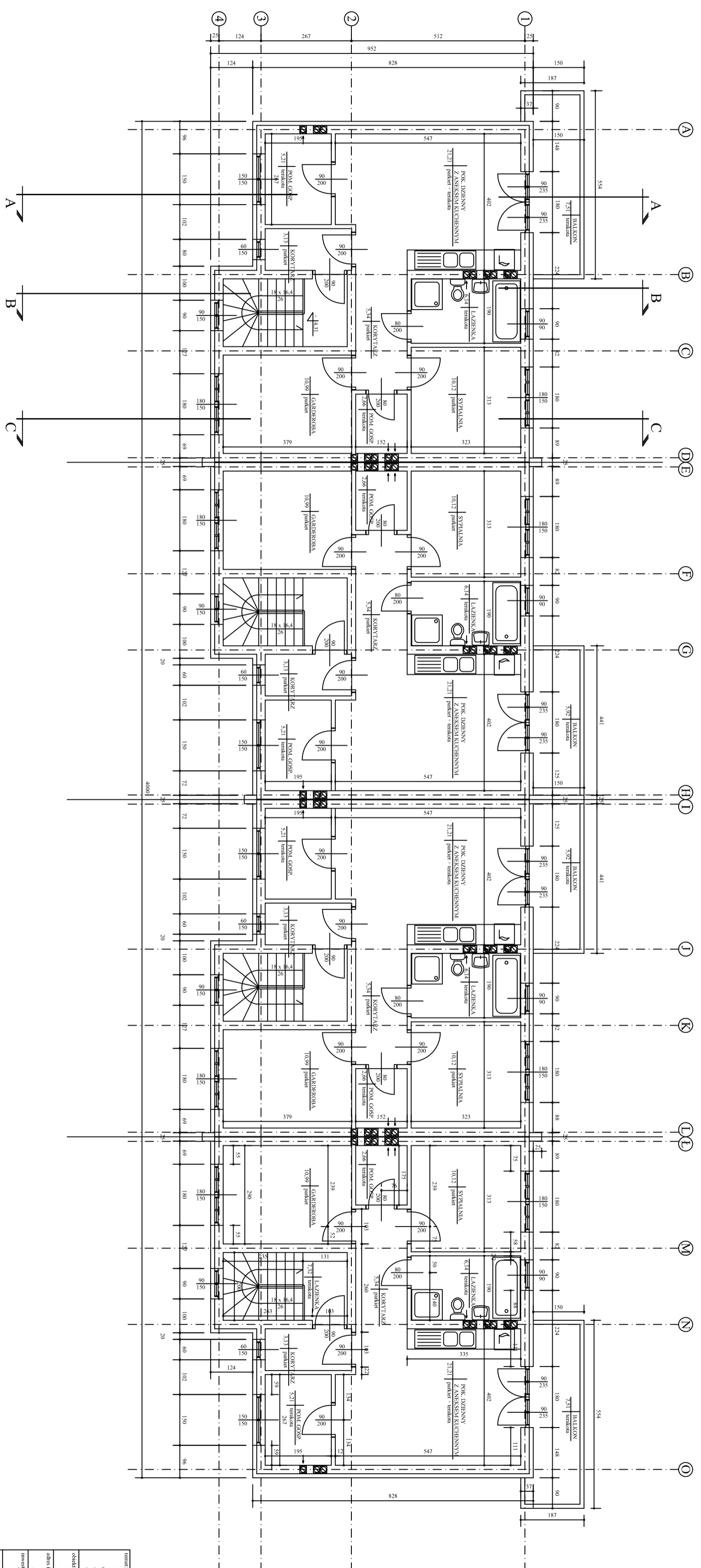


PODDASZE



<p>tytuł: Projekt zamieszkania w formie wielokвартирnej (3 x 4 segmenty dwukвартирnej) oraz 12 szanś mieszkalnych dwukвартирных o pow. 100 m² (2 x 5 m²) każde</p>	
<p>obiekt: Budynek mieszkalny, jednorodzinny 4-segmentowy (z wyjątkiem segmentu 10)</p>	
<p>adres inwestycji: Warszawa, ul. Wład Michalszyński</p>	
<p>dla cew. Nr: 98/54 • 98/47 (ów. 2.1.2.22)</p>	
<p>inwestor: DIOISEYTOUR Sp. z o.o.</p>	
<p>Warszawa, ul. Wład Michalszyński 41</p>	
<p>rodzaj projektu: RZUT PODDASZA</p>	<p>skala: 1 : 100</p>
<p>autor: mgr inż. arch. Tomasz Jedynski</p>	<p>rysunek: 5</p>
<p>MC-1435</p>	

Warszawa 2016